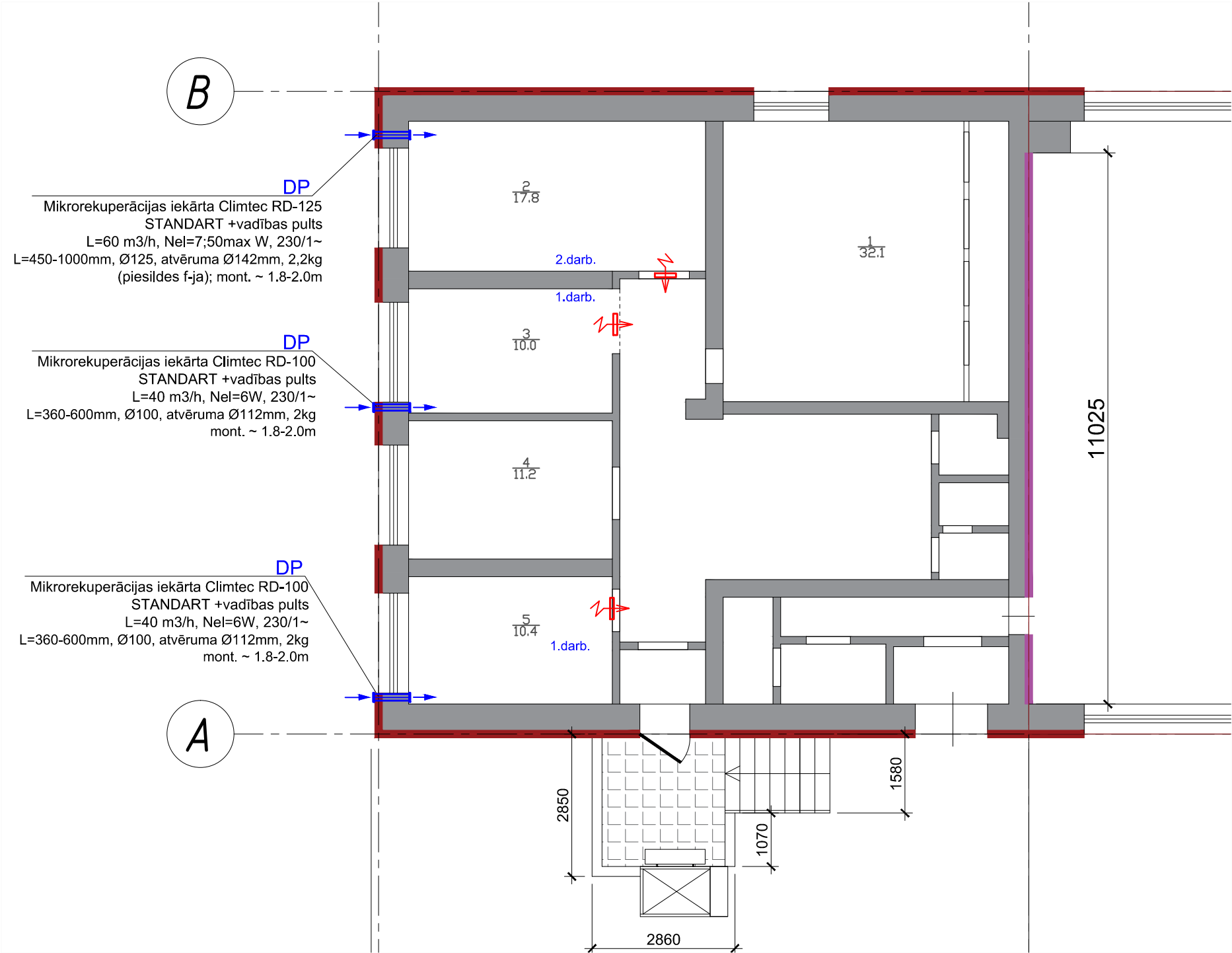



1. Stāva plāns (plāna fragments)



- PIEZĪMES:
1. Ventilāciju sistēmu raksturojumu lasīt PR skaidrojošā aprakstā.
 2. Gaisa pieplūde organizēta caur mikrorekuperācijas iekārtām- vārstiem Climtec RD-100 Standart, Climtec RD-125 Standart un Climtec RD-150 Standart .
 2. Saskaņā ar Pasūtītāja projektēšanas uzdevumu, DP paredzētas 1 stāva telpām Nr. 2,3,5. 2 stāva telpām Nr. 15,17,18,19,22. 3 stāva telpām Nr. 27,28,29,30,31,32.
 3. Sanmezglu ventilācija PR netiek iekļauta, esošā lokālā nosūces sistēmas.
 4. Gaisa pieplūdes iekārtu precīzas piesaistes, nepieciešams precizēt objektā, montāžas gaitā.
 5. Caurumus sienās un pārsegumos veidot atbilstoši Latvijas būvnormatīviem un stiprības normām, saskaņā ar BK prasībām un saskaņojumu.
 6. Augstuma atzīmes precizēt montāžas gaitā.
 7. Montāžas darbus veikt ievērojot vietējos apstākļus.

<div><div>Jur. Adrese: Ezermalas iela 25-63, Rīga, LV-1014 Biroja adrese: Eduarda Smiļņa 2A, Rīga, LV-1004 Reģ. Nr. 40103584392</div></div>	pasūtītājs: SIA "Limbažu siltums" Reģ. nr: 40003006715, Jaunā iela 2A, Limbaži, Limbažu novads, Latvija, LV-4001			
	būvprojekta nosaukums un adrese: Ventilācijas sistēmas vienkāršota pārbūve Jaunā ielā 2A, Limbaži, Limbažu novads		līguma nr.: EIRO210222/001 projekta stadija: PR	
rasējuma nosaukums	Ventilācija 1. stāva plāns		rasējuma nr.: AVK-V-3 arhīva nr. PR_LS.dwg	
Sadaļas vad.:	R. Trinīte		datums: 04.2022	
Izstrādāja:	R. Trinīte		mērogs: 1:100	
			lapas:	caur.lpp nr.: