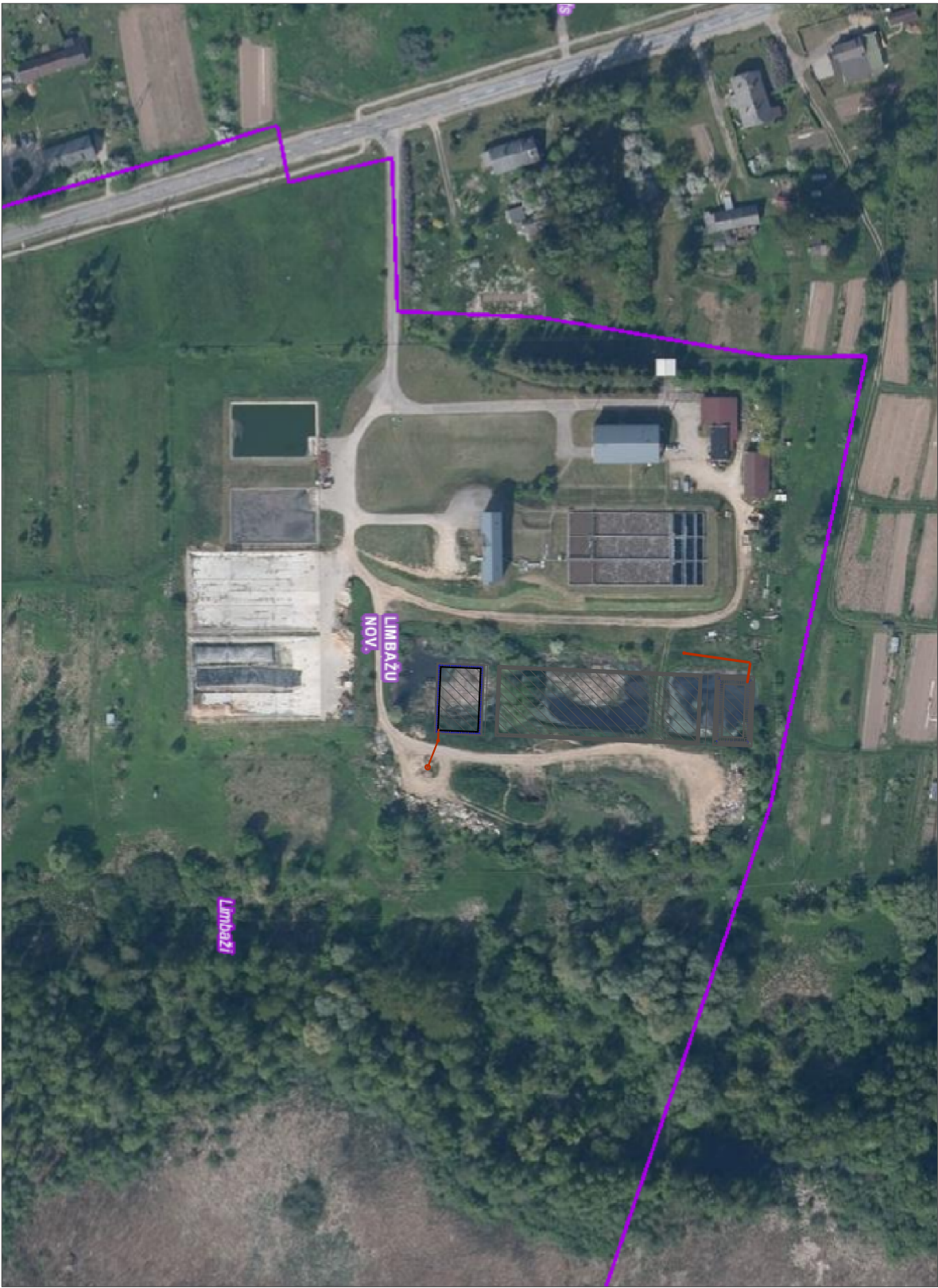
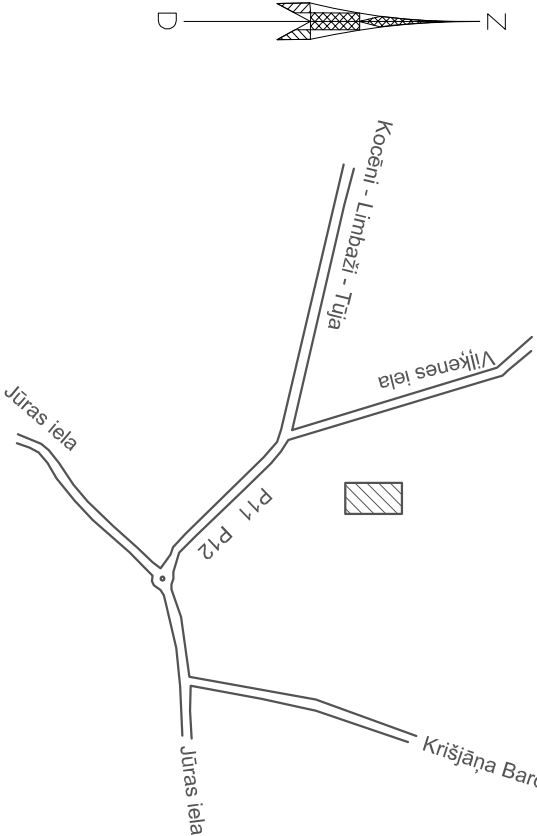


SADZĪVES NOTEKŪDEŅU ATTĪRĪŠANAS IEKĀRTU  
IZVIETOJUMA SHĒMA OBJEKTĀ



OBJEKTA IZVIETOJUMA SHĒMA

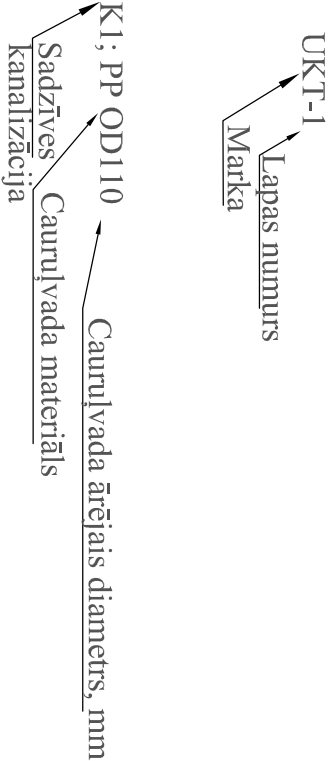


- UKT-1 Būvprojekta vispārīgie rādītāji
- UKT-2 Ģenerāļplāns ar mākslīgo mitrāju
- UKT-3 Garenprofili
- UKT-4 Dziļūdens virszemes plūsmas mākslīgā mitrāja plāns
- UKT-5 Dziļūdens virszemes plūsmas mākslīgā mitrāja griezumī 1-1 un 2-2
- UKT-6 Pazemes plūsmas mākslīgā mitrāja plāns
- UKT-7 Pazemes plūsmas mākslīgā mitrāja griezumī 3-3 un 4-4
- UKT-8 Seklūdens virszemes plūsmas mākslīgā mitrāja plāns
- UKT-9 Seklūdens virszemes plūsmas mākslīgā mitrāja griezumī 5-5 un 6-6

ŪKT RĀDĪTĀJI

Nr.	Nosaukums	Mērv.	Daudz.
1.	Pārplūdes notekūdeņu daudzums (īslaicīgi)	m³/h	200
2.	Paštees kanalizācijas PP caurules OD350	m	54
3.	Dziļūdens virszemes plūsmas mākslīgā mitrāja spoguļvirsmas laukums	m²	349
4.	Pazemes plūsmas mākslīgā mitrāja virsmas laukums	m²	2380
5.	Seklūdens virszemes plūsmas mākslīgā mitrāja spoguļvirsmas laukums	m²	495
6.	Attīršanas iekārtu kopējā platība	m²	4082

NOSAUKUMU ATŠĪFRĒJUMI



		Pasūtītājs: SIA “Limbažu siltums”			
		Objekta adrese: Limbažu notekūdeņu attīrīšanas iekārtas, Vilkenes iela 2B, Limbaži			
		Kombinēts mākslīgais mitrājs Limbažu NAI pārplūdes notekūdeņu attīrīšanai			
		Vispārīgie rādītāji			
Projektēja		L.Grinberga		Stadija	
D.Grabuža				Lapa	
Sert.būvspec.				Mērogs:	
K. Tumovs				b/m	
				Datums:	
				10.2022	