

# Sertificēta nekustamā īpašuma vērtētāja ILZE APEINE

NMK 23047110015, konts A/S "Luminor Banka", LV24NDEA0000085868982

Juridiskā adrese "Rogas", Pāles pagasts, Limbažu novads, LV 4001

Pasta adrese Jūras iela 13, Limbaži, LV 4001, e pasts: [apeineilze@gmail.com](mailto:apeineilze@gmail.com), tālrunis 26114495

IZZĪŅA  
Limbažos

Dokumenta datums ir tā  
elektroniskās parakstīšanas datums

Nr.:3110/4

Limbažu novada pašvaldībai

## Par tirgus nomas maksas noteikšanu telpai Nr. 16 ēkā ar apzīmējumu kadastrā 6676 015 0174 001 16,1 m<sup>2</sup> platībā īpašumā ar adresi Limbažu novads, Skultes pagasts, Mandegas, "Pagastmāja".

Esmu saņēmusi Limbažu novada pašvaldības iesniegumu ar lūgumu noteikt tirgus nomas maksu telpai no Nr. 16 16,1 m<sup>2</sup> platībā ēkā ar apzīmējumu kadastrā 6676 015 0174 001 īpašumā ar adresi Limbažu novads, Skultes pagasts, Mandegas, "Pagastmāja".

Analīzes pamatā ir:

- 1) pasūtītāja iesniegtās dokumentu kopijas un informācija par objekta tiesisko stāvokli un izmantošanas iespējām,
- 2) Īpašuma apsekošana dabā;
- 3) nekustamo īpašumu tirgus stāvoklis vērtēšanas laikā,
- 4) Latvijas standartā LVS 401-2013 paredzēto vērtēšanas metožu pielietošana.

Novērtējamā objekta sastāvs:

- Limbažu novada pašvaldībai piederoša, Skultes pagasta zemesgrāmatu nodaļījumā Nr. 1000 0018 9204 reģistrēta nekustamā īpašuma ar adresi "Pagastmāja", Mandegas, Skultes pagasts, Limbažu novads (kadastra numurs 6676 015 0174 ), pagastmājas ēkas ar kadastra apzīmējumu 6676 015 0174 001 **telpa Nr. 16** telpu grupā Nr. 6676 015 0174 001 001 ar kopējo platību 16,1 m<sup>2</sup>.

Saskaņā ar pasūtītāja sniegto informāciju telpas paredzēts iznomāt ar mērķi – telpas saimnieciskai darbībai. Telpā ir sekojošas komunikācijas – elektrība, apkure, ūdensapgāde un kanalizācija.

Novērtējamām telpām iespējamā nomas maksa tiek noteikta uz stāvokli apsekošanas datumā 2025.gada 29.oktobrī. Tirgus nomas maksas noteikšanā izmantota salīdzināmo darījumu pieeja.

Visi tehniskie dati par īpašumu, kas iegūti no novērtējuma pasūtītāja, šajā tirgus nomas maksas aprēķinā ir pieņemti par ticamiem. No zemesgrāmatas un VZD Kadastra reģistra pārļūka iegūtā informācija, ja tāda ir, tiek uzskatīta par aktuālu un atbilstošu realitātei novērtēšanas dienā. Pretrunas gadījumā starp zemesgrāmatas un VZD Kadastra reģistra datiem, par ticamu tiek pieņemti aktuālākie dati.

Daru Jums zināmu, ka tirgus nomas maksa, noteikta izsoles sākuma cenai, **telpai no Nr. 16 16,1 m<sup>2</sup> platībā ēkā ar apzīmējumu kadastrā 6676 015 0174 001** noteikta EUR 32,20 (trīsdesmit divi eiro 20 centi) mēnesī bez pievienotās vērtības nodokļa, jeb EUR 2,0/m<sup>2</sup>, bez pievienotās vērtības nodokļa mēnesī.

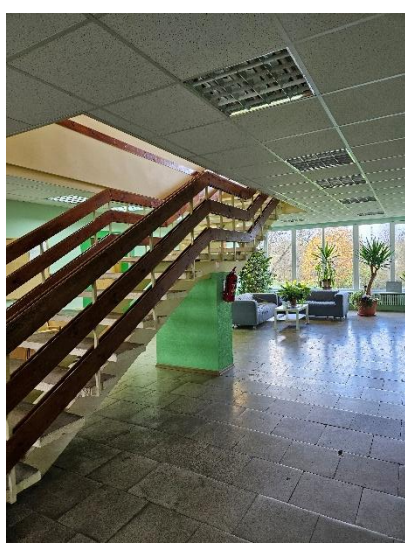
Izziņa paredzēta pasūtītāja vajadzībām, tirgus nomas maksas noteikšanai pasūtītāja norādītajām telpām, un nav izmantojama citiem mērķiem, bez vērtētāja rakstiskas piekrišanas.

Pielikumā:

- 1) telpu fotogrāfijas.
- 2) izdruka no VZD Kadastra reģistra pārļūka.
- 3) telpas plāns

Sertificēta nekustamā īpašuma vērtētāja  
**Ilze Apeine**, Latvijas Īpašumu Vērtētāju Asociācijas sertifikāts Nr. 110

## Fotogrāfijas





## Informatīvā izdruka no Kadastra informācijas sistēmas teksta datiem

Valsts zemes dienests

### Īpašums

Kadastra numurs	Nosaukums	Kadastrālā vērtība (EUR)	Zemesgrāmatas nodaļuma numurs	Administratīvā teritorija
66760150174	Pagastmāja	85681	100000189204	Skultes pagasts, Limbažu novads

Nekustamā īpašuma novērtējums kadastrā (EUR):	85681
Kopplatība:	2.2300
Platības mērvienība:	ha
Prognozētā kadastrālā vērtība (EUR):	85681 (pēc kadastra datu stāvokļa uz 01.06.2022; izmantošanai no 2023.gada)
Projektētā kadastrālā vērtība (EUR):	165298 (pēc kadastra datu stāvokļa uz 27.05.2022; izmantošanai no 2025.gada)
Prognozētais īpašuma novērtējums (EUR):	85681 (pēc kadastra datu stāvokļa uz 01.06.2022; izmantošanai no 2023.gada)
Projektētais īpašuma novērtējums (EUR):	165298 (pēc kadastra datu stāvokļa uz 27.05.2022; izmantošanai no 2025.gada)

### Īpašuma sastāvs

#### Zemes vienības

Kadastra apzīmējums	Dzīvokļu īpašumos nesadalītās domājamās daļas	Kadastrālā vērtība atbilstoši dzīvokļa īpašumos nesadalītajai domājamajai daļai (EUR)	Adrese
66760150174	1/1	6581	"Pagastmāja", Mandegas, Skultes pag., Limbažu nov., LV-4025

Kadastrālā vērtība (EUR):	6581
Kadastrālās vērtības noteikšanas datums:	01.01.2022
Nekustamā īpašuma objekta platība:	2.2300
Nekustamā īpašuma objekta platības mērvienība:	ha
Statuss:	nekustamais īpašums
Vidējais LIZ kvalitātes novērtējums ballēs:	0
Starpgabals:	Nav
Prognozētā kadastrālā vērtība (EUR):	6581 (pēc kadastra datu stāvokļa uz 01.06.2022; izmantošanai no 2023.gada)
Projektētā kadastrālā vērtība (EUR):	11418 (pēc kadastra datu stāvokļa uz 27.05.2022; izmantošanai no 2025.gada)

#### Būves, kas atrodas uz zemes vienības

Kadastra apzīmējums	Dzīvokļu īpašumos nesadalītās domājamās daļas	Kadastrālā vērtība atbilstoši dzīvokļa īpašumos nesadalītajai domājamajai daļai (EUR)	Adrese	Nosaukums
66760150174001	1/1	79100	"Pagastmāja", Mandegas, Skultes pag., Limbažu nov., LV-4025	Pagastmāja
66760150174002	1/1	2424	"Pagastmāja", Mandegas, Skultes pag., Limbažu nov., LV-4025	Katlu māja

#### Zemes vienības platības sadalījums pa lietošanas veidiem

Platība:	2.2300
Platības mērvienība:	ha
Lauksaimniecībā izmantojamās zemes platība:	0.2000
t.sk. Aramzemes platība:	0.0000
t.sk. Augļu dārzu platība:	0.0000
t.sk. Pļavu platība:	0.0000
t.sk. Ganību platība:	0.2000
no tām meliorētā lauksaimniecībā izmantojamā zeme:	0.2000
Mežu platība:	0.0000
t.sk. Jaunaudzes platība:	0.0000

Krūmāju platība:	0.0000
Purvu platība:	0.0000
Ūdens objektu zeme:	0.1000
t.sk. Zeme zem ūdeņiem:	0.1000
t.sk. Zeme zem zivju dīķiem:	0.0000
Zemes zem ēkām platība:	1.7900
Zemes zem ceļiem platība:	0.0000
Pārējās zemes platība:	0.1400

#### Lietošanas mērķi

Mērķis	Kods	Platība	Platības mērvienība
Valsts un pašvaldību pārvaldes iestāžu apbūve	0903	2.2300	ha

#### Apgrūtinājumi

Nr.	Noteikšanas datums	Tips	Apraksts	Platība	Mērv.
1	-	120303	aizsargjoslas teritorija gar autoceļu	0.1300	ha
2	-	020501	aizsargjoslas teritorija gar elektrisko tīklu gaisvadu līniju ārpus pilsētām un ciemiem, kā arī pilsētu lauku teritorijās	0.0700	ha
3	-	020501	aizsargjoslas teritorija gar elektrisko tīklu gaisvadu līniju ārpus pilsētām un ciemiem, kā arī pilsētu lauku teritorijās	0.0100	ha
4	-	020501	aizsargjoslas teritorija gar elektrisko tīklu gaisvadu līniju ārpus pilsētām un ciemiem, kā arī pilsētu lauku teritorijās	0.0500	ha
5	-	020501	aizsargjoslas teritorija gar elektrisko tīklu gaisvadu līniju ārpus pilsētām un ciemiem, kā arī pilsētu lauku teritorijās	0.0600	ha
6	-	020501	aizsargjoslas teritorija gar elektrisko tīklu gaisvadu līniju ārpus pilsētām un ciemiem, kā arī pilsētu lauku teritorijās	0.1000	ha
7	-	020501	aizsargjoslas teritorija gar elektrisko tīklu gaisvadu līniju ārpus pilsētām un ciemiem, kā arī pilsētu lauku teritorijās	0.0400	ha
8	-	020501	aizsargjoslas teritorija gar elektrisko tīklu gaisvadu līniju ārpus pilsētām un ciemiem, kā arī pilsētu lauku teritorijās	0.0400	ha
9	-	020501	aizsargjoslas teritorija gar elektrisko tīklu gaisvadu līniju ārpus pilsētām un ciemiem, kā arī pilsētu lauku teritorijās	0.1200	ha
10	-	110402	ierīkotas ūdensnotekas aizsargjoslas teritorija	0.1000	ha
11	-	110402	ierīkotas ūdensnotekas aizsargjoslas teritorija	0.0900	ha

#### Būves

Kadastra apzīmējums	Dzīvokļu īpašumos nesadalītās domājamās daļas	Kadastrālā vērtība atbilstoši dzīvokļa īpašumos nesadalītajai domājamajai daļai (EUR)	Adrese	Nosaukums
66760150174001	1/1	79100	"Pagastmāja", Mandegas, Skultes pag., Limbažu nov., LV-4025	Pagastmāja
Kadastrālā vērtība (EUR):		79100		
Kadastrālās vērtības noteikšanas datums:		01.01.2022		
Prognozētā kadastrālā vērtība (EUR):		79100 (pēc kadastra datu stāvokļa uz 01.06.2022; izmantošanai no 2023.gada)		
Projektētā kadastrālā vērtība (EUR):		153880 (pēc kadastra datu stāvokļa uz 27.05.2022; izmantošanai no 2025.gada)		
Nekustamā īpašuma objekta platība (kv.m.):		1923.5		
Galvenais lietošanas veids:		1220 - Biroju ēkas		
Būves tips:		12200101 - Biroju ēkas		
Eksploatācijas uzsākšanas gads:		1968		
Eksploatācijā pieņemšanas gads(-i):		1982		
Kadastrālās uzmērīšanas datums:		14.06.2005		

#### Kopējās platības sadalījums pa platību veidiem

Kopējā platība (kv.m.):	1923.5
Lietderīgā platība (kv.m.):	1923.5
Dzīvokļu kopējā platība (kv.m.):	0
Dzīvokļu platība (kv.m.):	0
Dzīvojamā platība (kv.m.):	0
Dzīvokļu palīgtelpu platība (kv.m.):	0

Dzīvokļu ārtelpu platība (kv.m.):	0
Nedzīvojamo telpu platība (kv.m.):	1923.5
Nedzīvojamo iekštelpu platība (kv.m.):	1923.5
Nedzīvojamo ārtelpu platība (kv.m.):	0
Koplietošanas palīgtelpu platība (kv.m.):	0
Koplietošanas iekštelpu platība (kv.m.):	0
Koplietošanas ārtelpu platība (kv.m.):	0

#### Būves kadastrālā uzmērīšana

Telpu grupu skaits:	2
Virszemes stāvu skaits:	2
Pazemes stāvu skaits:	0
Nolietojums (%):	25
Nolietojuma aprēķina datums:	-

#### Telpu grupas

<b>Kadastra apzīmējums</b>	<b>Adrese</b>
66760150174001001	-

Kadastrālā vērtība (EUR):	47912
Kadastrālās vērtības noteikšanas datums:	01.01.2022
Prognozētā kadastrālā vērtība (EUR):	47912 (pēc kadastra datu stāvokļa uz 01.06.2022; izmantošanai no 2023.gada)
Projektētā kadastrālā vērtība (EUR):	93208 (pēc kadastra datu stāvokļa uz 27.05.2022; izmantošanai no 2025.gada)
Nosaukums:	Pagastmāja
Lietošanas veids:	1220 - Biroja telpu grupa
Stāvs (piesaistes):	1
Telpu skaits:	64
Kadastrālās uzmērīšanas datums:	14.06.2005
Telpu grupas ekspluatācijā pieņemšanas gads(-i):	-

#### Kopējās platības sadalījums pa platību veidiem

Kopējā platība (kv.m.):	1165.1
Dzīvojamo telpu platība (kv.m.):	0
Dzīvokļu platība (kv.m.):	0
Dzīvokļu dzīvojamā platība (kv.m.):	0
Dzīvokļu palīgtelpu platība (kv.m.):	0
Dzīvokļu ārtelpu platība (kv.m.):	0
Nedzīvojamo telpu platība (kv.m.):	1165.1
Nedzīvojamo iekštelpu platība (kv.m.):	1165.1
Nedzīvojamo ārtelpu platība (kv.m.):	0
Koplietošanas palīgtelpu platība (kv.m.):	0
Koplietošanas iekštelpu platība (kv.m.):	0
Koplietošanas ārtelpu platība (kv.m.):	0

#### Telpas

Telpas numurs telpu grupā	Nosaukums	Telpas veids	Stāvs	Augstums (m)	Mazākais augstums (m)	Lielākais augstums (m)	Platība (kv.m.)	Ekspluatācijā pieņemšanas gads(-i)
1	Telpa	Nedzīvojamā iekštelpa	1	2.55	-	-	49.8	-
2	Telpa	Nedzīvojamā iekštelpa	1	2.55	-	-	9.5	-
3	Telpa	Nedzīvojamā iekštelpa	1	2.55	-	-	7.5	-
4	Telpa	Nedzīvojamā iekštelpa	1	2.55	-	-	3.9	-
5	Telpa	Nedzīvojamā iekštelpa	1	2.55	-	-	4.0	-
6	Halle	Nedzīvojamā	1	2.55	-	-	73.2	-

		iekštelpa						
7	Vējtveris	Nedzīvojamā iekštelpa	1	2.55	-	-	2.2	-
8	Telpa	Nedzīvojamā iekštelpa	1	2.55	-	-	5.7	-
9	Telpa	Nedzīvojamā iekštelpa	1	2.55	-	-	9.1	-
10	Telpa	Nedzīvojamā iekštelpa	1	2.55	-	-	16.1	-
11	Telpa	Nedzīvojamā iekštelpa	1	2.55	-	-	7.5	-
12	Telpa	Nedzīvojamā iekštelpa	1	2.55	-	-	8.0	-
13	Telpa	Nedzīvojamā iekštelpa	1	2.55	-	-	16.0	-
14	Telpa	Nedzīvojamā iekštelpa	1	2.55	-	-	16.1	-
15	Telpa	Nedzīvojamā iekštelpa	1	2.55	-	-	16.1	-
16	Telpa	Nedzīvojamā iekštelpa	1	2.55	-	-	16.1	-
17	Saimniecības telpa	Nedzīvojamā iekštelpa	1	2.55	-	-	5.6	-
18	Priekštelpa	Nedzīvojamā iekštelpa	1	2.55	-	-	3.8	-
19	Tualete	Nedzīvojamā iekštelpa	1	2.55	-	-	1.0	-
20	Priekštelpa	Nedzīvojamā iekštelpa	1	2.55	-	-	1.2	-
21	Tualete	Nedzīvojamā iekštelpa	1	2.55	-	-	1.1	-
22	Gaitenis	Nedzīvojamā iekštelpa	1	2.55	-	-	39.9	-
23	Telpa	Nedzīvojamā iekštelpa	1	2.55	-	-	16.0	-
24	Telpa	Nedzīvojamā iekštelpa	1	2.55	-	-	15.9	-
25	Telpa	Nedzīvojamā iekštelpa	1	2.55	-	-	16.2	-
26	Telpa	Nedzīvojamā iekštelpa	1	2.55	-	-	16.2	-
27	Telpa	Nedzīvojamā iekštelpa	1	2.55	-	-	16.0	-
28	Telpa	Nedzīvojamā iekštelpa	1	2.55	-	-	16.0	-
29	Telpa	Nedzīvojamā iekštelpa	1	2.55	-	-	16.3	-
30	Gaitenis	Nedzīvojamā iekštelpa	1	2.55	-	-	4.1	-
31	Saimniecības telpa	Nedzīvojamā iekštelpa	1	2.55	-	-	5.8	-
32	Katlu telpa	Nedzīvojamā iekštelpa	1	2.55	-	-	5.4	-
33	Tualete	Nedzīvojamā iekštelpa	1	2.55	-	-	1.0	-
34	Priekštelpa	Nedzīvojamā iekštelpa	1	2.55	-	-	1.1	-
35	Telpa	Nedzīvojamā iekštelpa	1	2.55	-	-	16.7	-
36	Telpa	Nedzīvojamā iekštelpa	1	2.55	-	-	12.8	-
37	Telpa	Nedzīvojamā iekštelpa	1	2.55	-	-	26.2	-
38	Telpa	Nedzīvojamā iekštelpa	1	2.55	-	-	26.5	-
39	Zāle	Nedzīvojamā iekštelpa	1	2.55	-	-	52.2	-
40	Gaitenis	Nedzīvojamā iekštelpa	1	2.55	-	-	15.5	-
41	Gaitenis	Nedzīvojamā iekštelpa	1	2.55	-	-	61.6	-
42	Vējtveris	Nedzīvojamā	1	2.55	-	-	2.9	-

		iekštelpa						
43	Telpa	Nedzīvojamā iekštelpa	1	2.55	-	-	22.9	-
44	Palīgtelpa	Nedzīvojamā iekštelpa	1	2.55	-	-	2.8	-
45	Telpa	Nedzīvojamā iekštelpa	1	2.55	-	-	12.5	-
46	Saimniecības telpa	Nedzīvojamā iekštelpa	1	3.1	-	-	22.5	-
47	Zāle	Nedzīvojamā iekštelpa	2	2.5	-	-	89.2	-
48	Halle	Nedzīvojamā iekštelpa	2	2.5	-	-	57.2	-
49	Telpa	Nedzīvojamā iekštelpa	2	2.5	-	-	15.7	-
50	Telpa	Nedzīvojamā iekštelpa	2	2.5	-	-	16.7	-
51	Telpa	Nedzīvojamā iekštelpa	2	2.5	-	-	33.6	-
52	Telpa	Nedzīvojamā iekštelpa	2	2.5	-	-	33.5	-
53	Telpa	Nedzīvojamā iekštelpa	2	2.5	-	-	16.2	-
54	Saimniecības telpa	Nedzīvojamā iekštelpa	2	2.5	-	-	5.6	-
55	Priekštelpa	Nedzīvojamā iekštelpa	2	2.5	-	-	3.8	-
56	Tualete	Nedzīvojamā iekštelpa	2	2.5	-	-	1.1	-
57	Tualete	Nedzīvojamā iekštelpa	2	2.5	-	-	1.1	-
58	Priekštelpa	Nedzīvojamā iekštelpa	2	2.5	-	-	1.2	-
59	Gaitenis	Nedzīvojamā iekštelpa	2	2.5	-	-	53.6	-
60	Telpa	Nedzīvojamā iekštelpa	2	2.5	-	-	33.4	-
61	Telpa	Nedzīvojamā iekštelpa	2	2.5	-	-	19.5	-
62	Telpa	Nedzīvojamā iekštelpa	2	2.5	-	-	33.5	-
63	Telpa	Nedzīvojamā iekštelpa	2	2.5	-	-	15.6	-
64	Kārņu telpa	Nedzīvojamā iekštelpa	2	2.5	-	-	16.1	-

66760150174001002

-

Kadastrālā vērtība (EUR):	31188
Kadastrālās vērtības noteikšanas datums:	01.01.2022
Prognozētā kadastrālā vērtība (EUR):	31188 (pēc kadastra datu stāvokļa uz 01.06.2022; izmantošanai no 2023.gada)
Projektētā kadastrālā vērtība (EUR):	60672 (pēc kadastra datu stāvokļa uz 27.05.2022; izmantošanai no 2025.gada)
Nosaukums:	Kultūras integrācijas centrs
Lietošanas veids:	1261 - Plašizklaides pasākumu telpu grupa
Stāvs (piesaistes):	1
Telpu skaits:	24
Kadastrālās uzmērīšanas datums:	12.08.2010
Telpu grupas ekspluatācijā pieņemšanas gads(-i):	-

#### Kopējās platības sadalījums pa platību veidiem

Kopējā platība (kv.m.):	758.4
Dzīvojamo telpu platība (kv.m.):	0
Dzīvokļu platība (kv.m.):	0
Dzīvokļu dzīvojamā platība (kv.m.):	0
Dzīvokļu palīgtelpu platība (kv.m.):	0
Dzīvokļu ārtelpu platība (kv.m.):	0

Nedzīvojamo telpu platība (kv.m.):	758.4
Nedzīvojamo iekštelpu platība (kv.m.):	758.4
Nedzīvojamo ārtelpu platība (kv.m.):	0
Koplietošanas palīgtelpu platība (kv.m.):	0
Koplietošanas iekštelpu platība (kv.m.):	0
Koplietošanas ārtelpu platība (kv.m.):	0

#### Telpas

Telpas numurs telpu grupā	Nosaukums	Telpas veids	Stāvs	Augstums (m)	Mazākais augstums (m)	Lielākais augstums (m)	Platība (kv.m.)	Ekspluatācijā pieņemšanas gads(-i)
1	Zāle	Nedzīvojamā iekštelpa	1	7.4	-	-	203.3	-
2	Skatuve	Nedzīvojamā iekštelpa	1	6.9	-	-	84.3	-
3	Vestibils	Nedzīvojamā iekštelpa	1	3.2	-	-	187.4	-
4	Kabinets	Nedzīvojamā iekštelpa	1	3.2	-	-	13.5	-
5	Kafejnīca	Nedzīvojamā iekštelpa	1	3.2	-	-	39.3	-
6	Tualete	Nedzīvojamā iekštelpa	1	3.0	-	-	3.5	-
7	Palīgtelpa	Nedzīvojamā iekštelpa	1	3.0	-	-	9.5	-
8	Priekštelpa	Nedzīvojamā iekštelpa	1	2.4	-	-	5.5	-
9	Priekštelpa	Nedzīvojamā iekštelpa	1	2.4	-	-	4.1	-
10	Tualete	Nedzīvojamā iekštelpa	1	2.4	-	-	5.0	-
11	Tualete	Nedzīvojamā iekštelpa	1	2.4	-	-	6.6	-
12	Tualete	Nedzīvojamā iekštelpa	1	2.5	-	-	4.9	-
13	Palīgtelpa	Nedzīvojamā iekštelpa	1	2.85	-	-	1.9	-
14	Tualete	Nedzīvojamā iekštelpa	1	2.85	-	-	2.5	-
15	Sauna	Nedzīvojamā iekštelpa	1	2.75	-	-	3.5	-
16	Dušas telpa	Nedzīvojamā iekštelpa	1	2.85	-	-	4.8	-
17	Gērbtuve	Nedzīvojamā iekštelpa	1	2.85	-	-	12.7	-
18	Telpa	Nedzīvojamā iekštelpa	1	2.85	-	-	23.7	-
19	Telpa	Nedzīvojamā iekštelpa	1	2.85	-	-	19.9	-
20	Gaitenis	Nedzīvojamā iekštelpa	1	2.25	-	-	31.9	-
21	Gaitenis	Nedzīvojamā iekštelpa	2	3.7	-	-	21.3	-
22	Ventkamera, siltummezgls	Nedzīvojamā iekštelpa	2	5.2	-	-	36.3	-
23	Savienotā sanitārtehnikā telpa	Nedzīvojamā iekštelpa	2	2.5	-	-	5.4	-
24	Telpa	Nedzīvojamā iekštelpa	2	3.55	-	-	27.6	-

#### Būves apjoma rādītāji

Apjoma rādītāja veids	Apjoma rādītāja nosaukums	Apjoms un mērvienība	Tipa/elementa kods	Tipa/elementa nosaukums
Būvtilpums	-	8885.0 kub.m.	-	-
Apbūves laukums	-	1629.5 apbūves laukuma kv.m.	-	-

**Būves konstruktīvie elementi**

Nosaukums	Materiāls	Konstruktīvais veids	Ekspluatācijas uzsākšanas gads	Ekspluatācijā pieņemšanas gads(-i)	Nolietojums (%)
Pamati	Dzelzsbetons	-	1968	1982	15
Ārsienas un karkasi	Cits neklasificēts materiāls	-	1968	1982	30
Pārsegumi	Dzelzsbetons	-	1968	1982	25
Jumts (segums)	Metāli	-	1968	1982	10

**Reģistrētie labiekārtojumi**

Labiekārtojuma veids	Apjoms (ja tāds ir)	Labiekārtojuma noteikšanas veids (ja tāds ir)
Apkure. Centrālā		
Aukstā ūdens apgāde. Centralizētā		
Citi, iepriekš neklasificēti, labiekārtojumi. Pods / pusuārs / bidē		
Citi, iepriekš neklasificēti, labiekārtojumi. Vanna / duša		
Elektroapgāde. Centralizētā		
Kanalizācija. Centralizētā		
Karstā ūdens apgāde. Centralizētā		
Kurināmais. Cietais		

**Īpašnieki**

Personas kods / reģ. nr.	Vārds, uzvārds / Nosaukums	Domājamās daļas	Personas statuss	Īpašuma kad. nr. / būves kad. apz.	Adrese
90009114631	Limbažu novada pašvaldība	1/1	pašvaldība	66760150174	Rīgas iela 16, Limbaži, Limbažu nov., LV-4001

**Zemesgrāmata**

Nosaukums	Lēmuma datums	Lēmuma pamatojums
Skultes pagasta zemesgrāmata	29.09.2009	-
Skultes pagasta zemesgrāmata	16.10.2005	-

**Dokumenti**

Dokumenta veids	Izdošanas datums	Izdošanas nr.	Izdevējinstāde
Pasūtījuma pieteikums	30.07.2010	-	Limbažu novada pašvaldība
Zemesgrāmatas akts (vēsturiskais)	30.09.2009	-	Limbažu zemesgrāmatu nodaļa
Būvvaldes izziņa	10.09.2009	10/2009-09-10	Limbažu novada būvvalde
Projekta dokumentācija	07.08.2009	2,9.š	Limbažu novada būvvalde
Projekta dokumentācija	29.07.2008	-	Skultes pagasta būvvaldē
Zemesgrāmatas akts (vēsturiskais)	17.10.2005	-	Limbažu zemesgrāmatu nodaļa
Uzziņa valsts un pašvaldības īpašuma reģistrēšanai	07.09.2005	18/819	Skultes pagasta padome
Zemes robežu plāns mērogā 1:2000	13.11.2000	-	VZD Limbažu rajona nodaļas Nekustamā īpašuma formēšanas birojs
Cita veida dokuments	27.09.2000	P-10; 3š5	Skultes pagasta padome
Lēmums par nekustamā īpašuma nosaukumu	27.09.2000	P-10;3.2.	Skultes pagasta padome
Cita veida dokuments	05.09.1997	P-4	Skultes pagasta padome
Lēmums par zemes piešķiršanu lietošanā	05.09.1997	P-4	Skultes pagasta padome
Akts par būves pieņemšanu ekspluatācijā	31.08.1982	-	Valsts pieņemšanas komisija

Šai informācijai ir tikai informatīvs raksturs un tai nav juridiska spēka.

# Telpu shēma

