



## CIRSMAS NOVĒRTĒJUMS



Saimniecība: **Magones**  
Novads: **Limbažu novads**  
Pagasts: **Alojas pagasts**  
Virsmēzniecība: **Vidzemes**  
Mēzniecība: **Limbažu mēzniecība**

Ipašnieks: **Limbažu novada pašvaldība**  
Kadastrs: **66270030129**  
Kvartāls: **1**  
Nogabals: **8**  
A. Nogabals:

Uzmērīja: **Jānis Runcis**  
Uzmērīšanas datums: **26.11.2025.**  
Platība: **0.95** ha  
Pievešanas attālums: **m**  
Koku skaits: **818** gab. nogabātā

Meža izmantošanas veids: **Galvenā cirtē - kalcirtē (2025.g.)**

Sugas	Koku skaits	Stumbra krāja	Apjomi (m3)										Saglabājamie koki							
			Kopā	Īp.kval.	Resna	Videjā	Tieva	Pmalķa	Malķa	Atlikumi	Paredzēts pārdosanaī	Videjais koks (m3)	Kopā	Ekol.	Sēkl.	Krītala	Kopā	Ekol.	Sēkl.	Krītala
Priede	53	48.69	42.16		10.48	21.96	6.53	3.19	0.00	6.53	42.16	0.92	5							
Egļe	357	110.64	87.49		9.73	37.31	18.32	22.13	5.37	17.78	92.86	0.37	5							
Bērzs	227	73.73	60.59		8.78	14.86	27.84	9.11	0.73	12.41	61.32	0.32								
Apse	55	85.63	3.91		2.00	1.01	0.65	0.25	69.98	11.74	73.89	1.56								
Baltaksnis	125	18.44							14.80	3.64	14.80	0.15								
<b>Kopā:</b>	<b>818</b>	<b>337.13</b>	<b>194.15</b>	<b>0.00</b>	<b>30.99</b>	<b>75.14</b>	<b>53.34</b>	<b>34.68</b>	<b>90.88</b>	<b>52.10</b>	<b>285.03</b>	<b>0.41</b>	<b>5</b>	<b>5</b>						

Cirsmas krāja, m3: **337.13**  
Cirsmas vērtība, €: **9,746.96**

Koksnes apjomi noteikti ar LLU MF 2015g algoritmu.  
Meža biomasas aprēķins izstrādāts Interreg Baltijas jūras reģiona transnacionālās sadarbības projekta Baltic ForBio nr. #R058 ietvaros.  
Piezīme: Lai uzsāktu koku cīršanu, nepieciešams saņemt apliecinājumu \_\_\_\_\_ **Vidzemes** \_\_\_\_\_ **virsmēzniecības** \_\_\_\_\_ **Limbažu mēzniecība**

02.12.2025

## Mērījumu kopsavilkums

Saimniecība: Magones  
 Novads: Limbažu novads  
 Pagasts: Aļoļas pagasts  
 Virsmežniecība: Vidzemes  
 Mežniecība: Limbažu mežniecība

Īpašnieks: Limbažu novada pašvaldība  
 Kadastrs: 66270030129  
 Kvartāls: 1  
 Nogabals: 8  
 A. Nogabals:

Uzmērīja: Jānis Runcis  
 Uzmērīšanas datums: 26.11.2025.  
 Platība: 0.95 ha  
 Pievešanas attālums: m  
 Koku skaits: 818 gab. nogabalā  
 Meža izmantošanas veids: Galvenā cīrte - kaļicīrte (2025.g.)

Diametru klase	Koku augstumi	Koku skaits										Bojājumi (no. līdz apjoms %)					
		Īp.kval.	Lietkoks	Malka	Bojāts 0,5	Bojāts 1,0	Boj. 0,5 +Īp.kval.	Boj. 1,0 +Īp.kval.	Īp.kval. +boj. 0,5	Īp.kval. +boj. 1,0	Ekoloģ. koki		Sēklas koki	Kritāla			
13	15,0		1														
14			1														
17			1														
18			1														
20			5														
21			2														
23			2														
24	25,0		1														
25			3														
26			1														
27			1														
28			4														
29			1														
30			1														
31			3														
32			3														
33			4														
34			3														
35			4														
36			2														
37			3														
38			1														
39			1														
41			1														
42	30,0		3														
43																	
45	30,0																
Suga kopā:			53														5

Diametru klase	Koku augstumi	Koku skaits													Bojājumi (no līdz apoms %)		
		Īp kval.	Lietkoks	Malka	Bojāts 0.5	Bojāts 1.0	Boj. 0.5 +īp kval.	Boj. 1.0 +īp kval.	Īp kval. +boj. 0.5	Īp kval. +boj. 1.0	Ekoloģ. koki	Sēklas koki	Kritāla				
25	26.0		5			1											0.1..3.1m 100%
26			4														
27			7														
28			10														
29			7		3												
30			10		1												0.1..3.1m 100%
31			6			1											
32	29.0		1														
33			4														
34			2														
35			3														
37			2														
39			1														
41			2														
42			1														
44			1														
45			1														
47	31.0		1														

Egļe 2. stāvs

Diametru klase	Koku augstumi	Koku skaits													Bojājumi (no līdz apoms %)		
		Īp kval.	Lietkoks	Malka	Bojāts 0.5	Bojāts 1.0	Boj. 0.5 +īp kval.	Boj. 1.0 +īp kval.	Īp kval. +boj. 0.5	Īp kval. +boj. 1.0	Ekoloģ. koki	Sēklas koki	Kritāla				
8	7.0		9														
9			10														
10			33														
11			21														
12			24		1												
13			23		3												
14			25														
15			20		2												
16	18.0		16														
17			16														
18			16		1												
19			13														
20			11														
21			6			2											
22			8														
23			12														
24	21.0		5		1												
Suga kopā:			336		15		6										

Bērzs 1. stāvs

Diametru klase	Koku augstumi	Īp kval.	Lietkoks	Malķa	Bojāts 0.5	Bojāts 1.0	Koku skaits				Ekoloģ koki	Sēklas koki	Kritāla	Bojājumi (no līdz apjoms %)
							Boj. 0.5 +īp kval.	Boj. 1.0 +īp kval.	Īp kval. +boj. 0.5	Īp kval. +boj. 1.0				
8	9.0		1											
9			5											
10			5											
11			12											
12			11											
13			15											
14			12											
15			8											
16			17											
17			7											
18			12											
19			12											
20			12	2										
21			10											
22			14											
23			9	1										
24			12											
25			8											
26			7											
27			5											
28	25.0		10											
30			2											
31			1											
32			6											
33			2											
34			3											
39			3											
40			2											
42	27.0		1											
Suga kopā:			224	3										

Apse 1. stāvs

Diametru klase	Koku augstumi	Īp kval.	Lietkoks	Malķa	Bojāts 0.5	Bojāts 1.0	Koku skaits				Ekoloģ. koki	Sēklas koki	Kritāla	Bojājumi (no līdz apjoms %)
							Boj. 0.5 +īp kval.	Boj. 1.0 +īp kval.	Īp kval. +boj. 0.5	Īp kval. +boj. 1.0				
14	16.0			3										
15				2										
17				1										
20			2											
21				1										
22				1										
23			1											
24				1										
26				2										





SIA LLKC  
Meža konsultāciju pakalpojumu centrs

Iestigmatās platības skice

Mērogs 1:10000

Vidzemes virsmežniecība

Limbažu mežniecība

Limbažu novads

Alojas pagasts

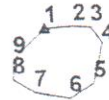
Zemes vienības kadastra Nr. 66270030129

Saimniecība Magones

IESTIGOTA: Kailcirte Kvartāls: 1 Nogabals: 8 Platība: 0.95 ha

Koordinātes LKS-92

Virсотne	X koord.	Y koord
1	555183.30	408300.45
2	555223.35	408302.18
3	555248.29	408299.84
4	555262.95	408276.92
5	555250.39	408220.83
6	555217.01	408201.55
7	555167.50	408210.81
8	555138.40	408229.70
9	555139.64	408258.47
10	555183.30	408300.45
11		
12		
13		
14		
15		
16		
17		
18		
19		
20		
21		
22		
23		
24		
25		
26		
27		
28		
29		
30		
31		
32		
33		



Zemes vienības robežposma robežpunktu koordinātes LKS-92

Nr.	X koord.	Y koord
1		

Apliecinu, ka cirsmas robeža apvidū ir zināma un zemes vienības robežzīmes un robežstīgas apvidū ir ierīkotas un uzturētas atbilstoši normatīvajiem aktiem par zemes kadastrālo uzmērīšanu.  
Zemes īpašnieks vai tiesiskais valdītājs:

(vārds, uzvārds, paraksts)

Datums:

Uzmērīja: Jānis Zvaigzne

(vārds, uzvārds, paraksts)

Datums: 25.11.2025.

SIA "Latvijas Lauku konsultāciju un izglītības centrs" filiāle  
"Meža konsultāciju pakalpojumu centrs"  
Limbažu nodaļas  
Vecākais mežsaimniecības konsultants  
**Jānis Zvaigzne**