

# LATVIJAS REPUBLIKA

## ZEMES ROBEŽU PLĀNS

Zemes vienības kadastra apzīmējums: 6644 004 0297

Plāns izgatavots, pamatojoties uz Limbažu rajona Braslavas pagasta padomes 2008.gada 24.septembra Sēdes protokola izrakstu Nr.10 "9. Par lauku apvidus zemes piekritību Braslavas pašvaldībai un lauku apvidus zemes nodošanu zemes reformas pabeigšanai." un Limbažu novada pašvaldības centrālās pārvaldes Nekustamā īpašuma un teritorijas plānojuma nodaļas 2025.gada 25.septembra Lēmumu Nr. 8.16/25/183 "Par nekustamā īpašuma "Plikši", Vilzēnos, Braslavas pagastā, Limbažu novadā sadalīšanu, nosaukumu piešķiršanu, lietošanas mērķu noteikšanu".

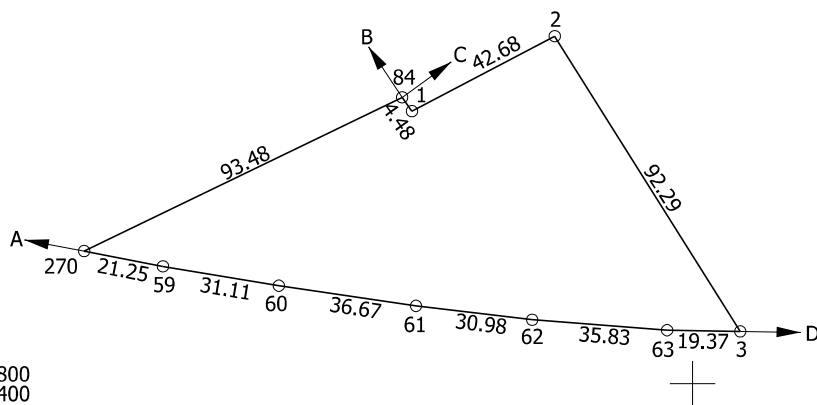
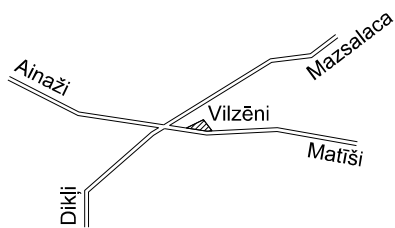
Robežas noteiktas: 2026. gada 05. janvārī

Plāna mērogs 1: 2000

Zemes vienības platība: 0.6747 ha

ZEMES VIENĪBAS IZVIETOJUMA SHĒMA

ZEMES VIENĪBA UZMĒRĪTA  
LKS-92 TM  
Mēroga koeficients: 0.999645



Robežjošo zemes vienību saraksts:  
No A līdz B: 66440040229 - "Kalnāres"  
No B līdz C: 66440040165  
No C līdz D: 66440040298  
No D līdz A: 66440040212

Zemes vienības platība: 0.6747 ha

Zemes robežu plāns	6644 004 0297	Plāna mērogs 1: 2000	2. lapa no 2
Mērnīeks Vilnis Brūveris sertifikāta Nr. AB0192	Plāns sagatavots atbilstoši Ministru kabineta 2011. gada 27. decembra noteikumiem Nr. 1019 "Zemes kadastrālās uzmērīšanas noteikumi"		